

くら

指田建設

〒350-1316

狭山市南入曾 561

TEL042-959-3084

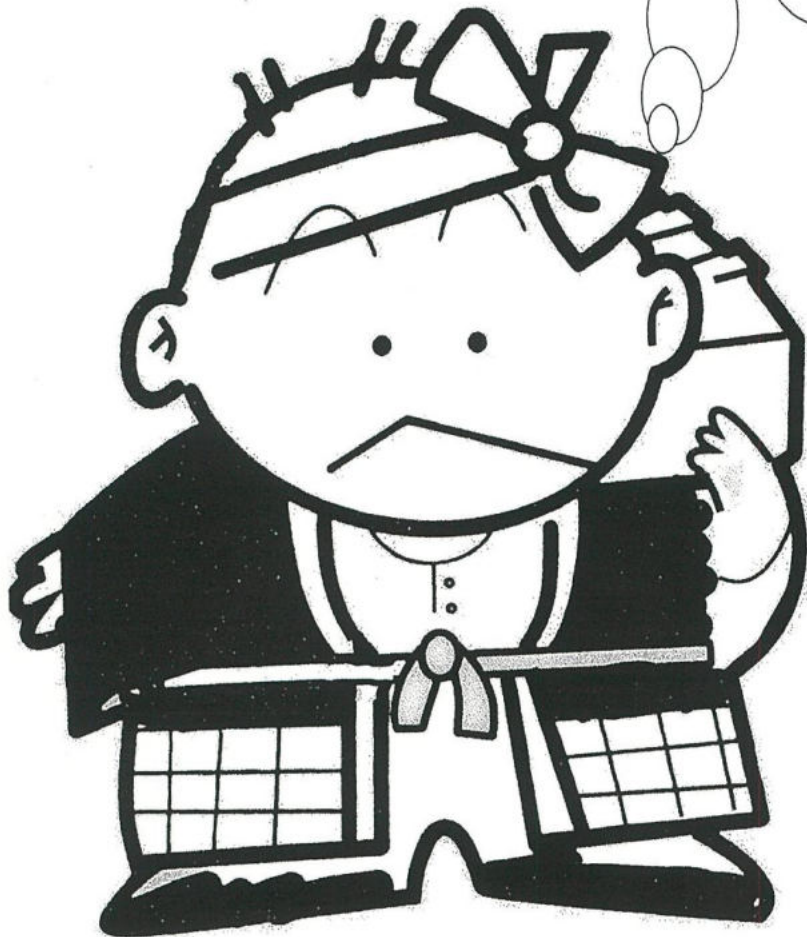
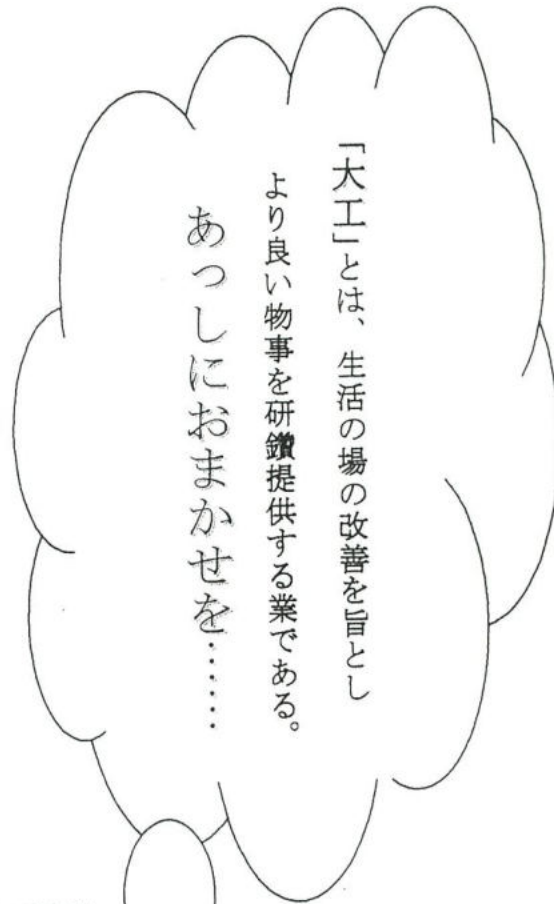
FAX042-957-9492

平成11年 10月

Vo1. 003 庫ちゃん 大工通信

かゆいところに

手がとどく……



「家づくり」は「家族づくり」

みなさん!! お元気ですか?

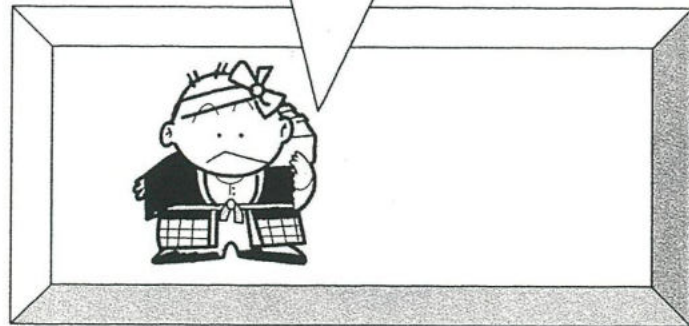
うちも皆、元気です。

その1

先日の扇風機を仕舞いきれない陽気から一転して、平年を過ぎてしま
う程の冷えこみ……
何やら「木犀」の香りも遅いような
気がします。季節の変り目、体調に
は十分気をつけたいと思います。
さて、今回は

「指田建設、どんな工務店？」

と言う事を改めて皆様にご紹介した
いと思います。



指田建設 会社紹介

かゆいところに

手がとどく……

「大工」とは、生活の場の改善を旨とし
より良い物事を研鑽提供する業である。
あっしにおまかせを……



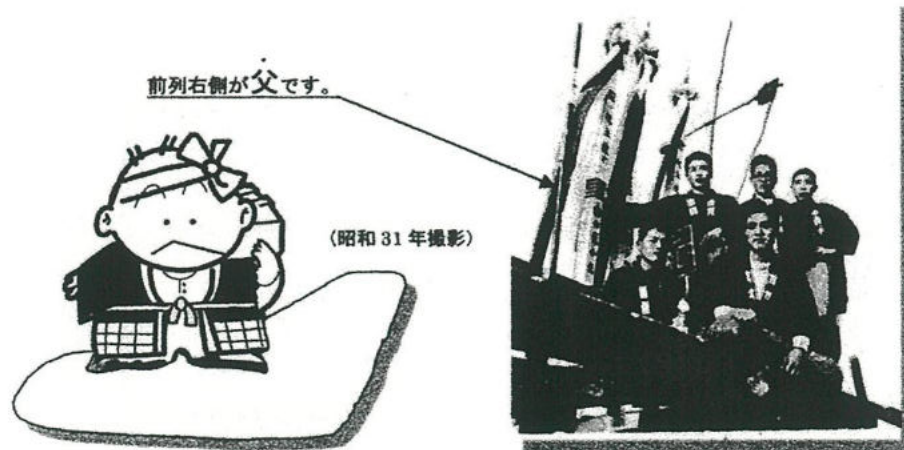
「家づくり」は「家族づくり」

「^{くら}庫ちゃん大工」の歴史

私どもの工務店は、父^{さしだくらじ}指田庫二が昭和21年(1946)に満州より帰国後、地元の大工棟梁田口徳太郎氏に弟子入りし、その後、数年の下積みの後……独立。大工として仕事を始め3人の弟子と共に大工棟梁として住宅建築一筋に仕事を進めて参りました。そして、一貫して仕事の大小に係わらずコツコツとした仕事がみなさまに認められ、地域の方々に「庫ちゃん大工」と親しまれ、地域の工務店として事業しております。現在でも当初からの弟子と新たな若衆を含め地域に密着した住宅工務店として、そして……

「家づくり」は「家族づくり」

をモットーに事業展開しております。



経営方針

『たがいに顔の見える
地域社会の建設』

1. 地域への貢献
 - ・自治会活動への積極的な参加
2. 家造りを通じお互いの
人生を豊かなものにして行く
3. 仕事の大小に係わらず、そして、
ご老人・障害のある方々も含め
「生活の場」の改善に努力する
4. メンテナンス(=建物の維持管理)に努める



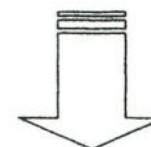
我が社の基本姿勢

- ① おかげ様の気持ち
- ② 感謝 の気持ち
- ③ お役立ちの気持ち



技術の向上!!

(そして自然の恩恵を感じつつ、技術屋のこだわり...)



* 在来技術の継承・新技術の導入研鑽

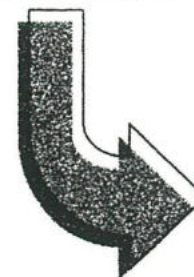


① 耐震性の向上

- ・ 計算された金物の使用
- ・ 偏心率計算

② F & P 工法の導入(次世代省エネルギー基準クリアー)

- ・ 地球環境への参画
- ・ 生活環境の改善



住宅の提案

- 100年住宅 (建築当初の性能維持)
- 不変化構造 (構造部の不朽化)
- 可変住空間 (生活変化への対応)