

収納上手な プランニング

住まいをキレイに片づいた空間にするには、ライフスタイルに合わせた収納が欠かせません。収納は広さも大切ですが、使い勝手を考えることも大切です。片づきやすく暮らしやすい住まいの実現を一緒に考えてみませんか？

※ 収納計画でもあり、住まい全体の配置計画でもありますね。

家族の生活にあわせた 収納スペースを

ある調査で、自宅に不満がある部分をアンケートしたところ、およそ3人に1人が収納スペースに不満を感じているという結果がありました。子どもが生まれた、または子どもが成長したタイミングで新築を購入するケースがよく見られますが、家族の成長とともに物がどんどん増えることで、新築時に十分に確保していたつむりの収納スペースがいつの間にか足りなくなってしまうことが多いようです。住宅を新築する場合、今後は踏まえ、物が増えていくことを想像して収納スペースを多めに確保しておくことが大切です。また、収納はス

ペースの広さだけでなく、どこにどのような収納を設置するのかによって、使い勝手が大きく変わってきます。せっかく確保した収納スペースも使われなければ、ただのデッドスペースになるので、家族の生活動線にあった収納プランを心がけましょう。

まず確認しておきたいのが、現在の家族の持ち物とこれから増えると予想される物の把握です。そして、それをどこに片付けたいのかを考えて整理しましょう。何をどこに収納するのか、物の定位置が決まれば自然とスッキリ片付いた空間が作れるはず。また、収納の使い方も気をつけたいポイントです。例えば、衣類の収納を考えてみましょう。服を全部、引き出しに入れておきたい人

もいれば、ハンガーに掛けたい人もいるでしょう。このように、収納の仕方にもそれぞれスタイルがあるので、それに合わせた収納スペースを用意することで、使い勝手が断然違ってきます。

キッチンの収納問題を解決する FPの家の「クルム・ネオ」

家の中でもっとも使用頻度が高いと思われるトイレやお風呂、キッチンなどの水回りは、スペースが狭いわりに物が多いので、収納力が不足しがちになります。

「FPの家」では、キッチンの収納問題を解決する「クルム・ネオ」という家庭用保冷室があります。壁・床・天井を「FPウレタン断熱パネル」で囲み、ドアには断熱ドアを採用し、小型高性能冷却ユニットで安定した室温での保冷を実現したもので、いわば「冷えたパントリー」。ちなみに、このパネルの素材は冷蔵庫の断熱材にも使用されていますが、その厚さは冷蔵庫の約3倍にもなります。「クルム・ネオ」の最大容量は、1坪で約6,600リットル。一般的な家庭用冷蔵庫のおよそ13.2台分に相当します。“お部屋という名の冷蔵庫”が住まいにあれば、暮らしの豊かさはグンと広がります。

11月18日は「いい家の日」。充実した収納を確保した家づくりを「FPの家」で叶えてみませんか？



※ ちょっと専門的でゴメンなさい。
(しかし住まいに必須な考え方です。)

住まいの 知恵袋

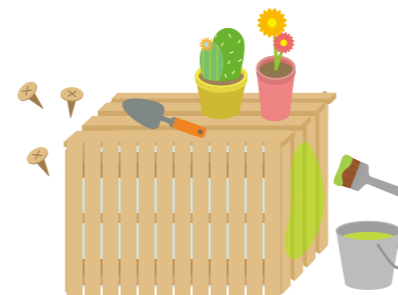


UA値

住宅の内と外の温度差が1℃あると仮定した時に、建物の中から外部へ逃げる1時間あたりの熱量を、床や外壁・天井・窓などの外皮面積の合計で割った数値。数値が小さければ小さいほど熱が逃げにくく、省エネルギー性能が高いこととなります。

UA値以外にも断熱性能を図るQ値(熱損失係数)という数値があります。Q値は、床や外壁・天井・窓などの外皮面を貫通して逃げる熱量と、換気によって逃げる熱量の合計を床面積で割ったものです。UA値との違いは、換気での熱損失が含まれることと床面積で割っていることがあります。Q値は、国の断熱性の基準として、平成24年まで用いられてきましたが、現在ではその基準がUA値に変わっています。

カンタンDIY



室外機カバー

日よけや雪よけ、故障対策にもなるエアコンの室外機カバーを、スノコを使ってカンタンDIYしてみませんか。

用意するのは、ホームセンターなどで売っているスノコ6枚と天板用の板。スノコは、長辺が室外機の高さよりも長いものを選んでください。製作のイメージとしては、室外機の左右の側面に1枚ずつスノコを使い、3枚のスノコを前面に使用、残った1枚は天板に使用します。作り方はまず、前面の真ん中に使用するスノコ1枚の両端を切り離し、切り離した板を使ってその他2枚のスノコを木ネジで固定。繋げた前面のスノコの両端に左右一枚ずつスノコを組んでコの字型にします。天板用の板をスノコに木ネジで固定して上に載せ、好みの色を塗ったら完成です。

お金の豆知識

ふるさと納税

生まれ育った故郷や応援したい自治体に寄付ができる制度として創設された「ふるさと納税」。

手続きをすると、寄付金は税金の還付・控除が受けられ、実質自己負担額2,000円のみで、自治体から地域の名産品などのお礼品がもらえるうえ、寄付金の使い道を指定することができる魅力的な仕組みです。



暮らしの1ポイント

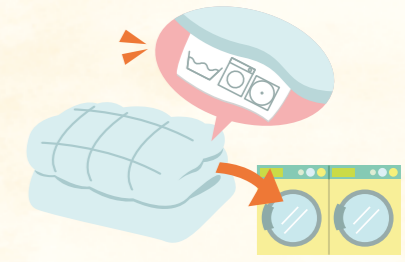
紅葉狩り

獣を捕まえる意味で使われていた「狩り」という言葉を、紅葉を愛でる意味でも使われるようになった、その語源は、平安時代に狩りをしなかった貴族から始まったといわれるなど諸説あります。紅葉を鑑賞する習慣は奈良時代の「万葉集」にも登場しており、紅葉狩りは古くから人々に親しまれてきたようです。

Dr.住まいる

羽毛布団の洗濯

羽毛布団を長期間使用していると、だんだんと膨らみがなくなり平らに…。買ったばかりのフカフカさを復活させるには、コインランドリーの利用がおすすめ。洗濯表示を確認して、水桶や洗濯機のサインがあれば洗濯可能です。乾燥機のサインがあれば乾燥もOK。料金も2000円前後なのでとってもリーズナブル。



※ ゆとり? 奥深い言い回しですね。